

Perfect Location – by the 3 –

ゆりほんじょう移住者写真展

「ゆりほんじょう、私たちのパーフェクト・ロケーション」

本展は、由利本荘市で暮らす移住者三人が、日々の暮らしの中で出会った風景を写し取った写真展です。

鳥海山をはじめとする四季折々の自然、その中に息づく人々の営み。

観光地としてではなく、生活する場所として心に響いた由利本荘市の姿を、それぞれの目線で表現しています。

由利本荘市の新たな魅力や、移住者のリアルな視点に触れられる機会となれば幸いです。



■これまでの主な実績/ 経験

<プロモーション制作>

- ・長野県茅野市観光連盟
- ・長野県（環境啓発5年継続）
- ・東京モータショー特番（5回）全国配信、県内民放

<TV>

- ・SBC&LCV 共同制作番組環境特別番組「ハケ岳に抱かれて生きる」
- ・諏訪大社式年造営御柱大祭（生中継&ENG）

<記録写真>

- ・日本少年野球連盟（ボーイズ）全国大会
- ・諏訪大社式年造営御柱大祭
- ・ハケ岳山岳写真/ 開山祭記録
- <主な4K テレビ作品>
- ・けーぶるにつぼん 躍動！ JAPAN「オールのもとに集う仲間たち」（2019 年）
- ・壮観劇場『苔の森 満点の星』（2024 年）
- ・諏訪の宝 ～ハケ岳～秋の白駒池（2026 年1月放送）

移住者／柳原 正



ty_yana



地域おこし協力隊アウトドアレジャー担い手プロジェクト
（映像の遊び人 自遊舎代表・活動：アウトドア全般）

東京生まれ、長野県茅野市出身。
令和5年4月に由利本荘市へ移住し、現在3年目。

地域おこし協力隊として、アウトドアイベントの企画・運営や
SnowHikeインストラクターとして、花立高原や鳥海山山麓を
中心に活動してきた。

協力隊としての任期は、今年3月末で一区切りを迎える。
本写真展は、このまちで暮らす中で出会った風景や日常を、
自分目線で切り取ってきた記録を、
感謝の気持ちとともに届ける、活動の節目となる展示である。



移住者／伊藤涼子

主婦兼フリーランスアーティスト

結婚後、家事と子育てに専念していた専業主婦期間を経て、
現在はパートとして働きつつ、イラスト制作やイベント開催
など様々なアーティスト活動を行うフリーランスアーティスト
です。

宮城県登米市出身。由利本荘市へ移住して16年。
今ではたくさんの知り合いやクリエイター仲間を支えられ、
日々楽しく生活しています。
今回の写真展【Perfect Location】のネーミングは、
ryokoitoillustration主催イベント【産直】のサブタイトル
から由来する。



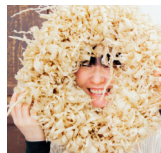
ryokoito
illustration



移住者／工藤明日香

SUBAKO管理人、日と月

雪国で暮らしたいと、縁のある由利本荘市に住み4年目。
令和4年4月に由利本荘市地域おこし協力隊として移住。
令和7年3月退任後は、
市内で宿兼コミュニティスペースSUBAKOのスタッフや、
空き家相談窓口等の手伝いをしながら、木のアクセサリ
などを作り、マルシェ出店などを行っている。
由利本荘生まれ、東京都府中市出身。
春は山菜採り、冬はスノーボード、たまに農業のお手伝いや
畑仕事など、秋田の人より秋田を楽しんでいると言われる
日々を過ごす。



hitotsuki_29



お問い合わせ

由利本荘市 地域おこし協力隊 アウトドアレジャー担い手プロジェクト
☎ 080-5140-5594（柳原） ✉ yanagihara.tadashi@outlook.jp

イベント詳細は
HPをご覧ください！

